

平成 26 年 2 月 26 日

各 位

会 社 名 株式会社メディビックグループ  
代表者名 代表取締役社長 喜多見 浩次  
(コード番号 2369 : 東証マザーズ)  
問合せ先 執行役員管理本部長 窪島 肇  
(Tel : 03-3222-0132)

< マザーズ > 投資に関する説明会開催状況について

以下のとおり、投資に関する説明会を開催いたしましたので、お知らせいたします。

○ 開催状況

開催日時 平成26年 2月14日 18 : 00 ~ 20 : 30  
開催方法 対面による実開催  
開催場所 東京都港区赤坂 5 - 3 - 1  
赤坂アプローズスクエア迎賓館  
プレミアムIRセミナー2013  
説明会資料名 事業のご紹介

【添付資料】

1. 投資説明会において使用した資料

# 事業のご紹介

MediBic

# メディビックグループ

メディビック

メディビックファーマ

APEC

サイトクオリティ

アニマルステムセル

1. 遺伝子検査・解析事業

2. バンキング事業

3. 創薬事業（ライセンスング）

4. 投資事業

5. 治験サポート事業

6. 幹細胞事業（再生医療）

# 医療

防ぐ

治す

検査

診断

体質(遺伝子)

治療(幹細胞)

生活習慣

生活習慣

# 遺伝子



体質やリスク

# 個体差とは？

AさんのDNA

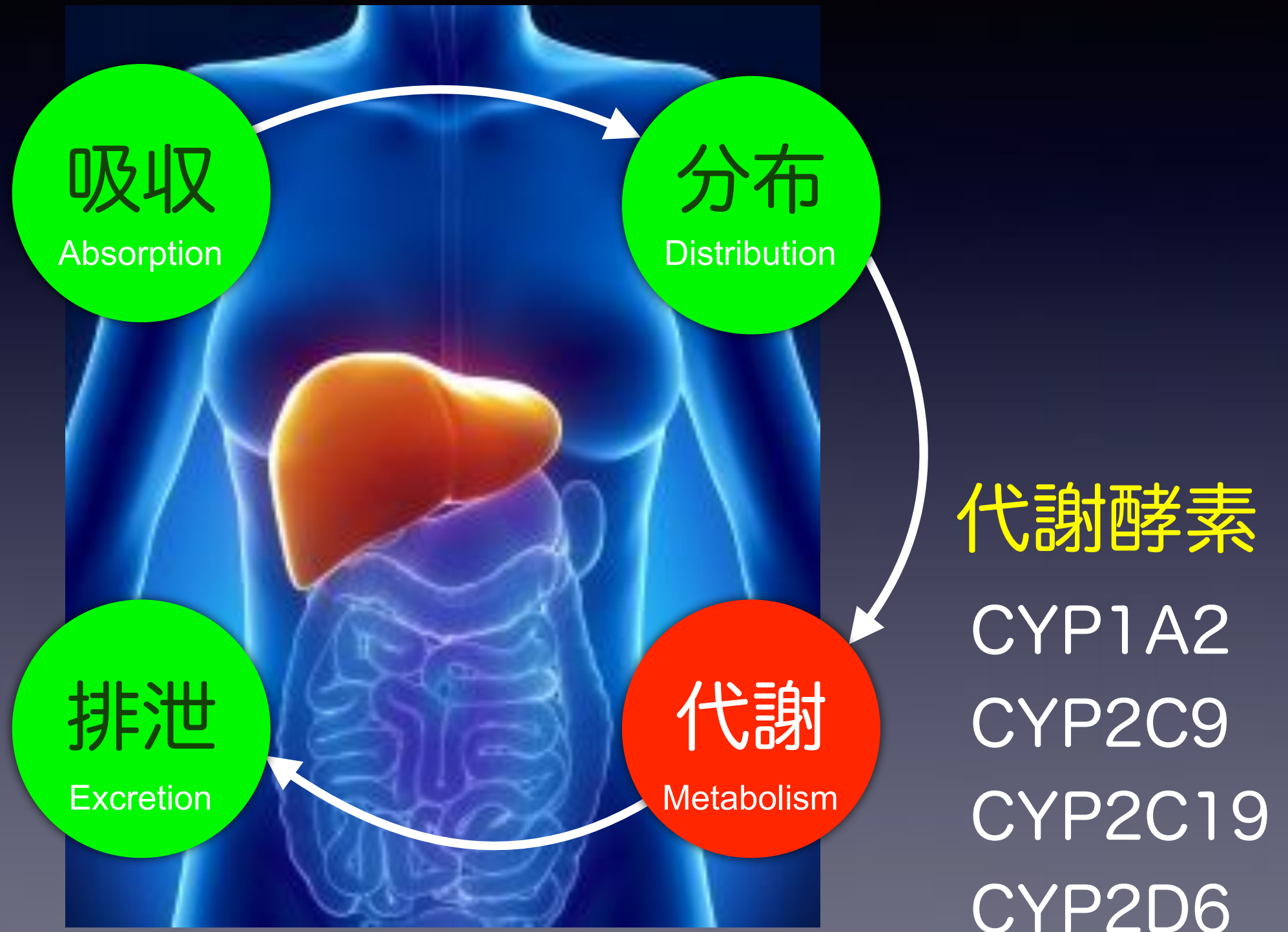
	AG	AG	AG
	TC	TC	TC

0.1~0.4%の違い

BさんのDNA

	AG	T	G	AG
	TC	A	C	TC

# 薬の95%は肝臓で代謝



# 代謝酵素

CYP1A2

CYP2C9

CYP2C19

CYP2D6



強い 代謝能力 弱い

薬の有効性と安全性



# 代謝酵素

CYP1A2

CYP2C9

CYP2C19

CYP2D6



著しい個体差



体質



遺伝子

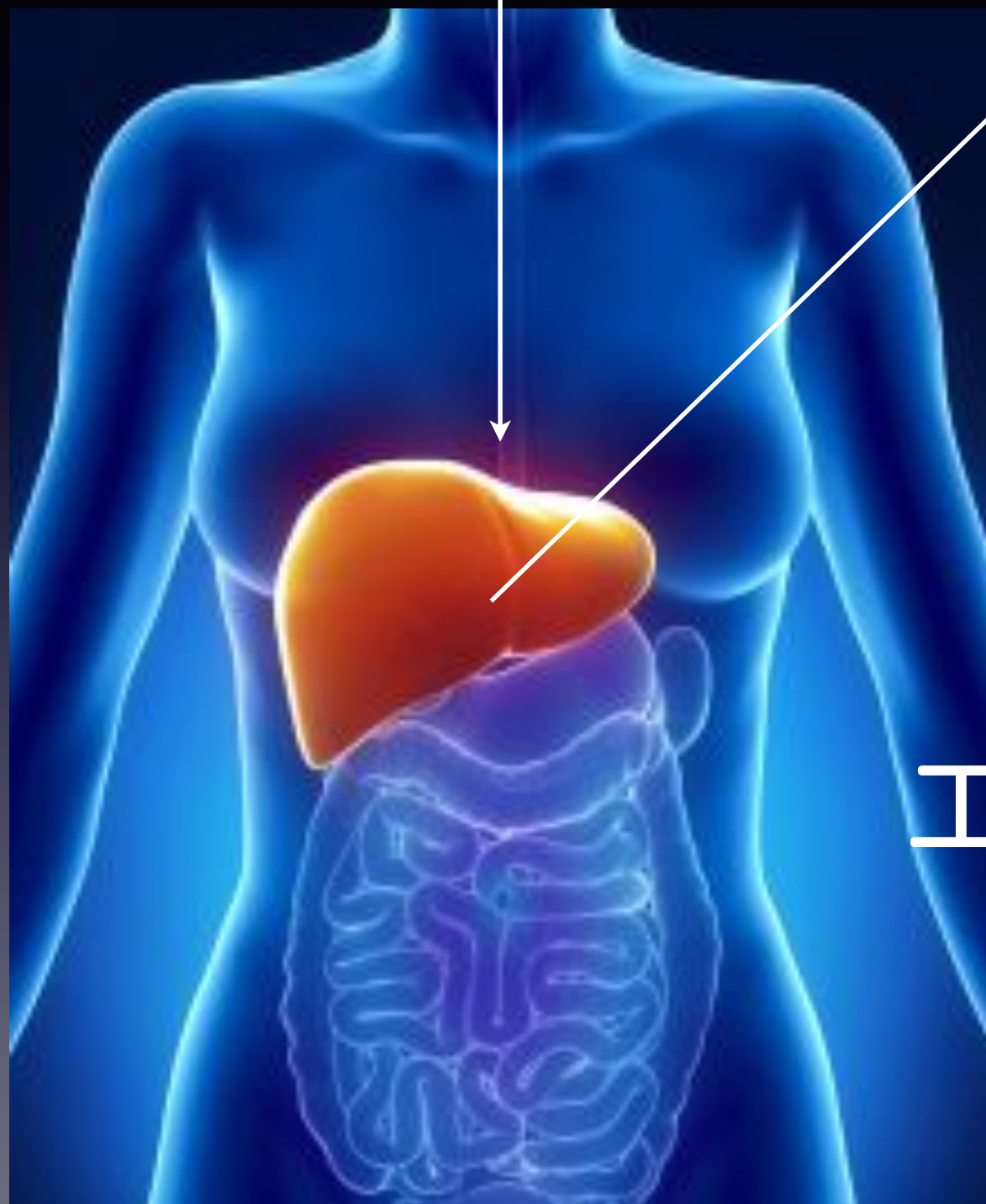
# 乳がん患者の再発予防薬

タモキシフェン

(ノルバデックス/アストラゼネカ)

5～10年間服用

# タモキシフェン



代謝酵素 **CYP2D6**

代謝 (分解)

エンドキシフェンに変換

乳がん細胞の増殖抑制

# 代謝酵素 CYP2D6

代謝 (分解)

エンドキシフェンに変換

乳がん細胞の増殖抑制

弱い

変換しない

抑制できない

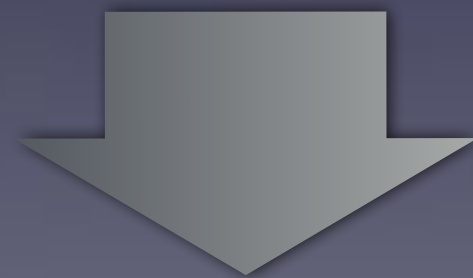


# 体質：遺伝子

個人の薬剤応答性を知る



事前に有効性・安全性を推定できる

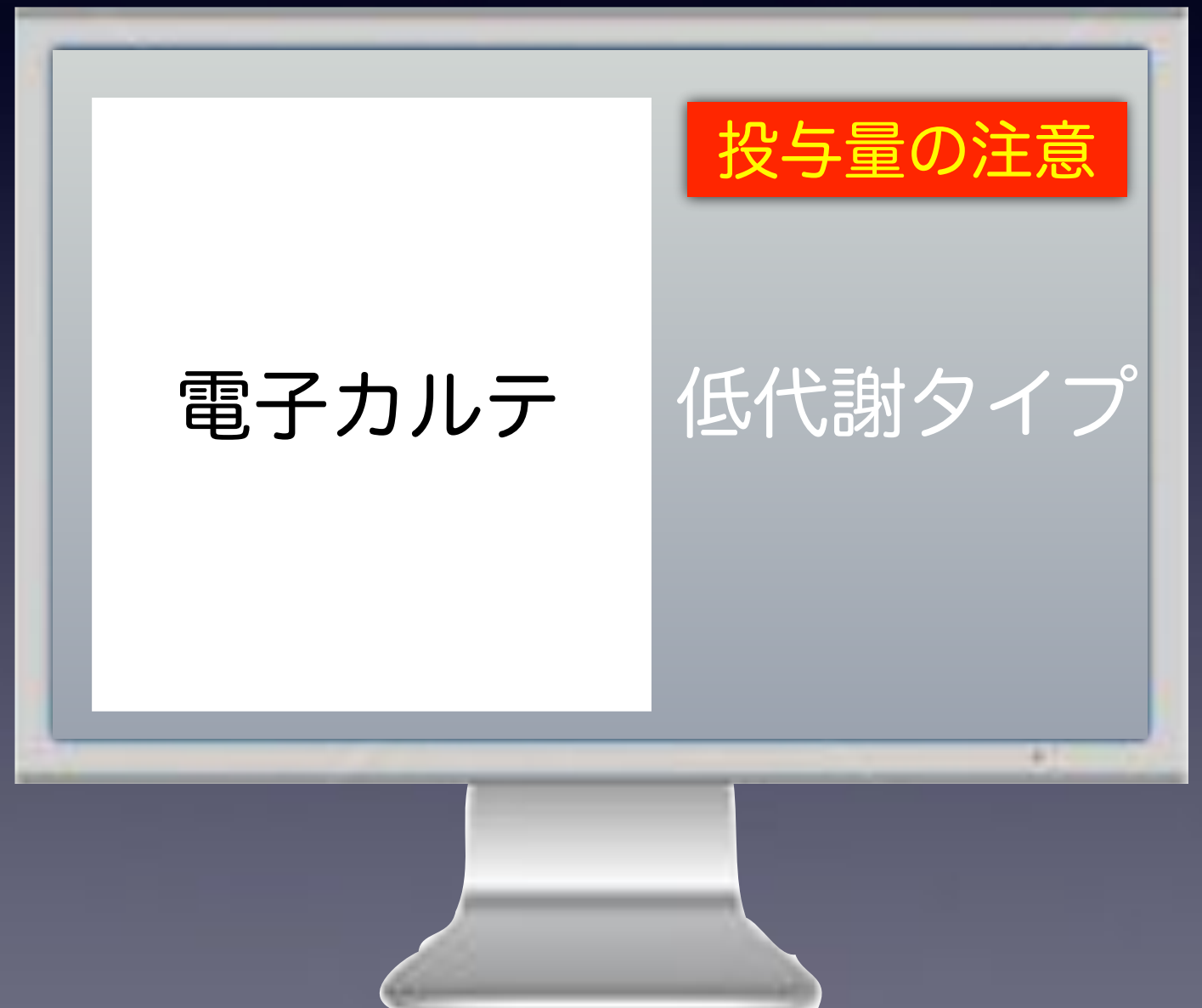


個人に最適な医療が可能となる

# 数年後

ICカード診察券

●●クリニック



# CYP2D6 遺伝子解析

難しい！

すごく難しい！

平均型

機能している

DNA配列

CYP2D6遺伝子

欠損

無い

機能欠損

機能していない！

CYP2D6遺伝子

機能低下

機能はしているが働きが弱い！

CYP2D6遺伝子

重複

働きすぎ！

CYP2D6遺伝子

CYP2D6遺伝子

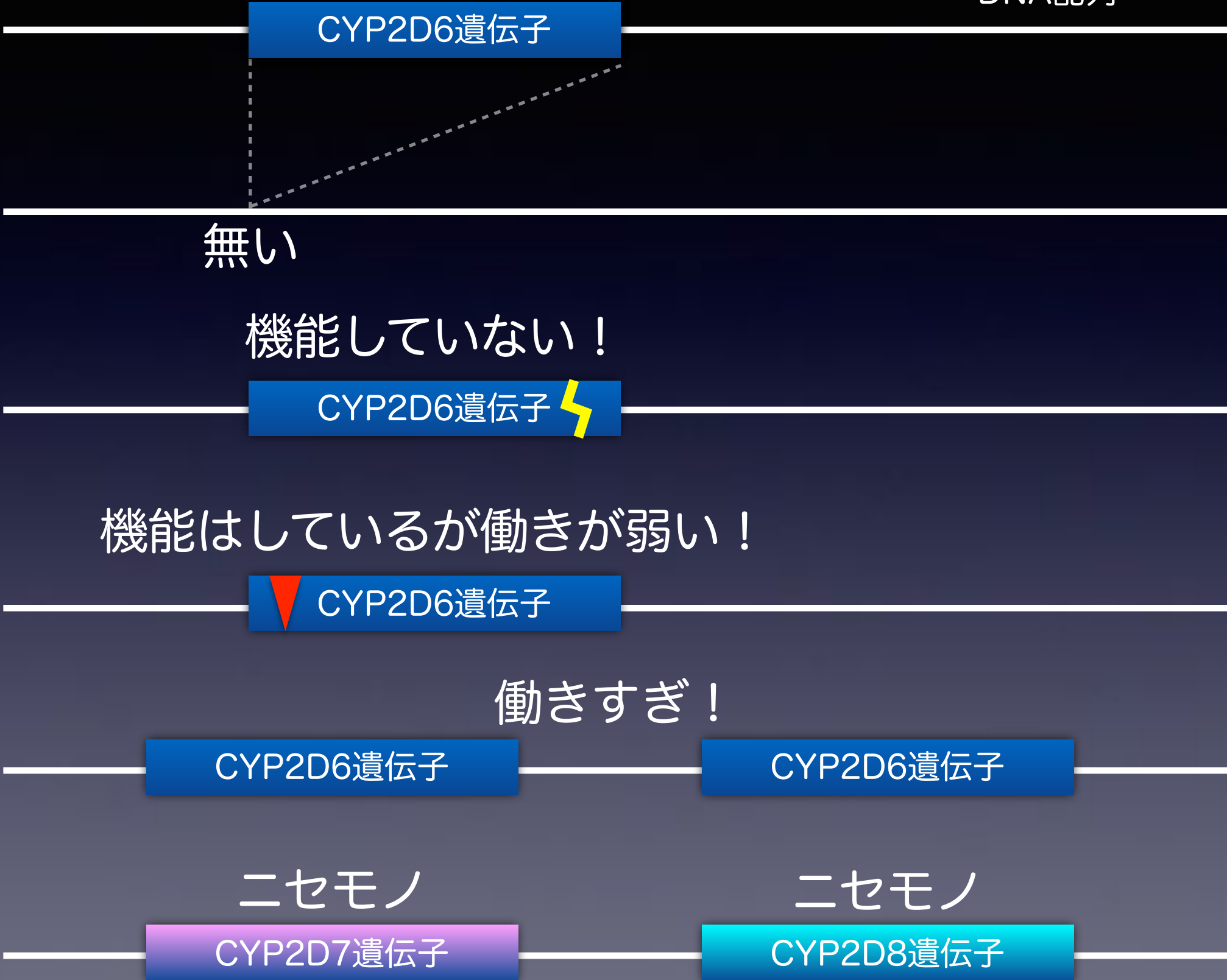
CYP2D7  
CYP2D8

二セモノ

CYP2D7遺伝子

二セモノ

CYP2D8遺伝子





自分で手軽に



微量なDNAから解析

<https://www.dnafile.jp/tamoxifen/>

—タモキシフェンを分解する力を遺伝子で調べます— CYP2D6遺伝子チェックテスト

CYP2D6とは 遺伝子について テストを受ける DNAの正 体験者の声 Q&A トピックス



## —タモキシフェンを分解する力を遺伝子で調べます— CYP2D6 遺伝子チェックテスト

**テストを申し込む**

- CYP2D6とは**
  - CYP2D6の働き
  - タモキシフェンとの関係
- 遺伝子について**
  - 遺伝子を調べる方法
  - チェックテストの目的
  - 申し込み方法
- テストを受ける**
  - テストでおこなわれること
  - テストの目的
  - 申し込み方法
- あなたのDNAを管理・保存するDNAFILE**
- 体験者の声**
- Q&A**



乳がん治療薬であるタモキシフェンは、手術後のホルモン療法薬として多くの乳がん患者の方に広く服用されている薬剤の1つですが、一部の方に薬の効果が現れないことが報告されています。その原因の一つとして、**タモキシフェンを肝臓で分解する力の個人差**が関係しているとの論文が複数発表されています。その個人差を決定している遺伝子の一つが**CYP2D6**（シップ ツーディーシックス）遺伝子です。

CYP2D6遺伝子チェックテストは、CYP2D6の遺伝子タイプを調べることにより、CYP2D6がタモキシフェンを分解する力を予測します。

# http://cheerwoman.com

## CheerWomanメンバーの治療状況



### 登録済の方

メールアドレス

パスワード

ログイン

[パスワードを忘れた方はこちら](#)

新規会員登録

## What's New

[> ニュース一覧](#)

2013-12-26

掲示板をご活用ください

チアウーマン会員も200名を超えました。皆様、ご登録ありがとうございます。さて、Q+A欄ですが、「掲示板」と名称を変えました。乳がんを体験したメンバー同士、情報共有の場としてぜひご活用ください。

私にタモキシフェンは効いているの？

不安になる前に、まずは簡単-自宅でチェック！  
薬を分解する力を遺伝子で調べます。

CTP2006  
遺伝子  
チェック  
テスト



# 乳がん患者だけのSNS

## New Cheer Woman



2013-10-06 Join! **NEW**

**Joeyさん** 35歳

ステージII グレード2 ER:陽性 PR:陽性 HER2:陽性

よろしくお会いします。



2013-10-06 Join! **NEW**

**kumaeさん** 38歳

ステージ0 グレード1 ER:陽性 PR:陽性 HER2:陽性

35歳の時に乳がんで全摘しました。37歳で反対の胸にも乳がんが見つかり、またまた全摘しました。現在はホルモン療法中です。



2013-10-06 Join! **NEW**

**やまさんさん** 49歳

ステージI グレード1 ER:陽性 PR:陽性 HER2:陽性

4人家族 夫、中学生の男の子、小学生の女の子 2年前(47歳の時)に乳がんの告知を受け手術を受けた

# 乳がん患者専門のデータベース



CYP2D6  
遺伝子検査

サービス  
乳房再建  
専用下着  
など

24万人／毎年6万人増加

第30回サンアントニオ乳がんシンポジウム

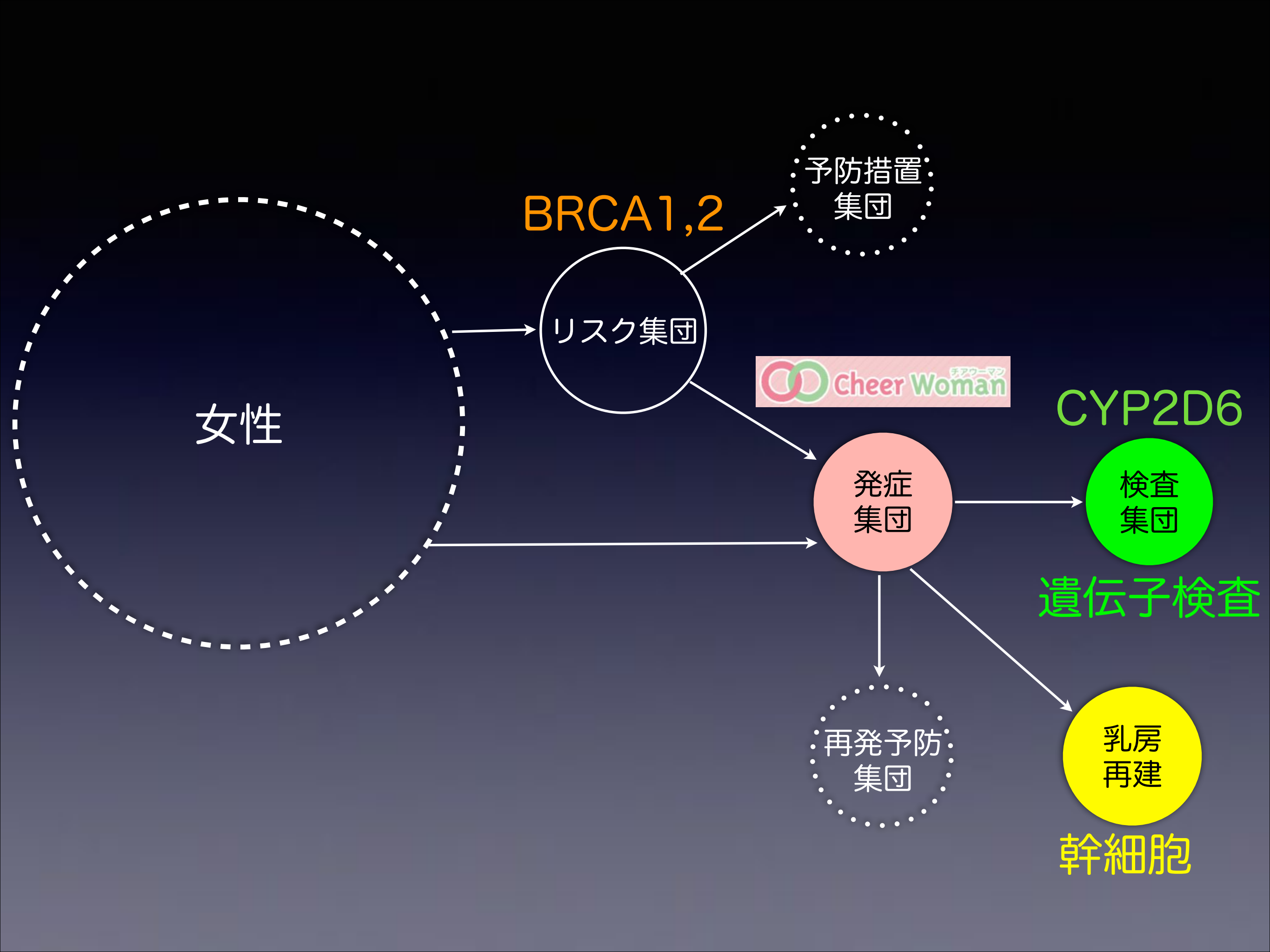
# 自己脂肪組織由来幹細胞を利用した 乳房再建術の有用性が発表

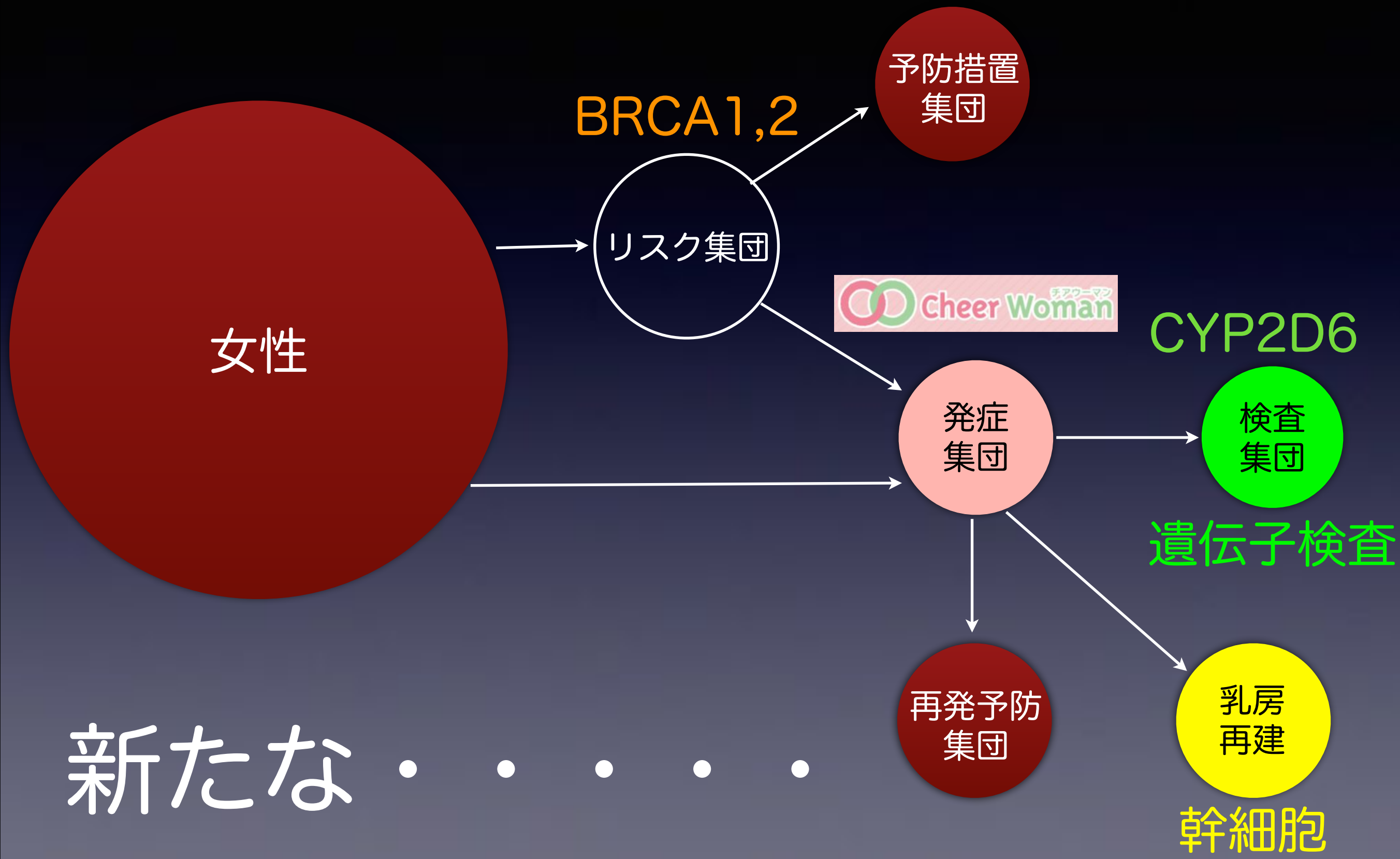
組織の厚み：6.1mm→14.4mm(6ヶ月後)

患者満足評価：79%が満足

13ヶ月以上 乳ガンの再発及び転移はなし

皮膚障害、感染症、炎症反応なし





女性

BRCA1,2

リスク集団

予防措置  
集団



発症  
集団

CYP2D6

検査  
集団

遺伝子検査

再発予防  
集団

乳房  
再建

幹細胞

新たな . . . . .



MediBic

[www.medibic.com](http://www.medibic.com)