

網羅的な生物学的相互作用ネットワーク解析を可能にする  
高機能ソフトウェアがお手軽価格で登場しました！



## パスウェイ解析ソフト PathwayArchitect™

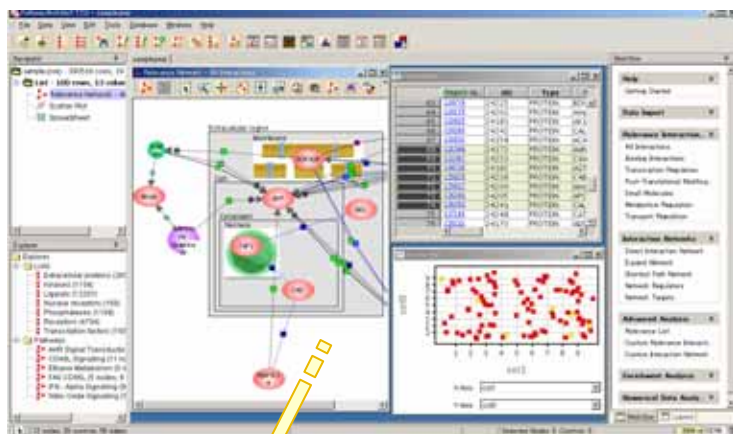
使いやすいユーザーインターフェース、網羅的な相互作用データベースによって相互作用ネットワーク構築が可能なパスウェイ解析ソフトウェアPathwayArchitect™が新登場しました。  
タンパク質、低分子、酵素、タンパク質ファミリーなどに関する150万件の相互作用データベースおよびお手持ちのデータに対する生物学的機能解析に最適です。

### 注目する分子間の相互作用ネットワークを構築して描画

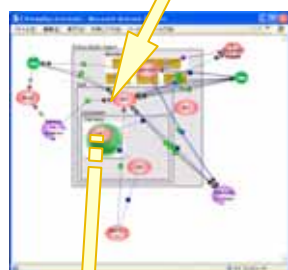
直接相互作用、最短経路、想定される標的分子や調節因子などの相互作用ネットワークを構築。

多彩なフィルタリング機能により、関連性の高い相互作用を絞り込み、ネットワークを簡素化。

自然言語処理 (NLP) エンジンにて、文献マイニングによる独自のパスウェイ構築が行え、網羅的なパスウェイ解析に加えて、注目した分子の周辺パスウェイ解析にも最適。



HTMLファイル出力



クリックすると...



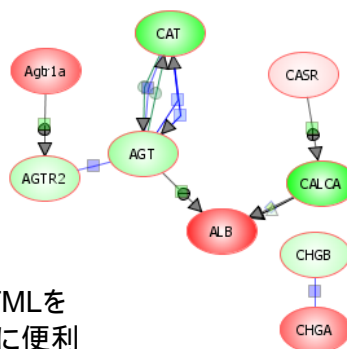
アンテーションへのリンクを含んだHTMLを出力できるのでプレゼンや情報共有に便利

関連ネットワークの解析

目的のパスウェイの重要性を推測

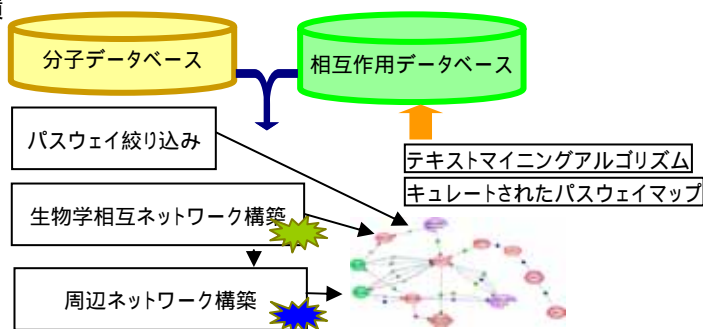
1クリックでオルガネラや分子の細胞内局在をマッピングしたパスウェイマップを作成

マイクロアレイ遺伝子発現データに応じて分子に色付けすることで、個々の系で有効なパスウェイを探索。



## パスウェイデータベース

- 最新の文献情報から得られた生物学的情報を120万件蓄積
- 分子間相互作用データベースBINDやMINTなどを含むキュレーションされたデータソース
- two-hybridや遺伝子スクリーニングデータなど、独自に解析したパスウェイマップもインポート可能
- 豊富なアノテーション情報 (Entrez gene annotation, synonyms, 細胞内局在, Gene Ontology, microarray IDsなど)



### 動作環境

OS	Windows XP、Windows 2000 / Mac OS X / Linux
メモリ	512 MB以上 (1 GB以上推奨)
ハードディスク使用容量	5 GB

### 価格

PathwayArchitect™	価格 * ( )内は税込価格	
	一般	アカデミック・非営利団体
Single Type (1年間ライセンス)	お問合せ下さい	お問い合わせ下さい

お求め安く、かつ新バージョンへのアップデート可能な年間ライセンス形態になっています。3年間ライセンスやFloating Typeも別途ご用意しておりますので、お問い合わせ下さい。

### 試用版

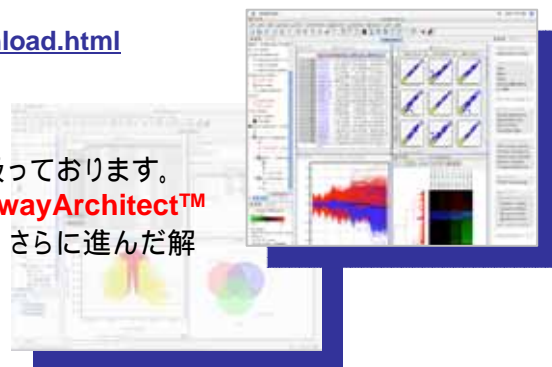
10日間の試用版(無料)もご用意しています。

ダウンロードはこちらから <http://www.medibic.com/product/download.html>

### 関連製品



遺伝子発現解析ソフト**Array Assist**®も取り扱っております。**Array Assist**®は、パスウェイ解析ソフト**Pathway Architect**™との連携も良く、一緒にお使い頂くことにより、さらに進んだ解析が可能になります。



\* 仕様及び外観は、改良のため予告なく変更することがございます。ご購入の際には最新のカタログをご請求下さい。



avadis is a trademark of Strand Life Sciences

米国カリフォルニア州ラ・ホイヤを拠点とするSTRATAGENE Corporationは、米国内にいくつもの施設を保有するほか、日本やオランダにも支社を持ち、ゲノムやプロテオームの生体情報に関連した革新的な製品や技術を開発する、世界でも著名な企業です。当社ではStrand Life Sciences社とavadis™の共同開発を志してまいりましたが、そのリリース後、ライフサイエンス領域の技術開発を牽引しているSTRATAGENE社より、avadis™の基本機能を評価され、avadis™はSTRATAGENE社のArray Assist® 4の基盤技術として採択され、日本国内においては、当社がその独占販売権を獲得いたしました。



【関西ラボ】  
〒650-0047  
兵庫県神戸市中央区港島南町1-5-4  
臨床研究情報センター (TRI) 3階  
TEL: 078-306-1836 FAX: 078-306-1837